

ASESIAD RISGIAU TÂN - ENGHRAIFFT WEDI'I LLENWI

1 MANYLION Y SAFLE

Enw'r Safle Menter B a Ch

Cyfeiriad Lle Bach
Lôn Ganolig
Unrhyw le

Rhif ffôn: 01234 567890

Y defnydd a wneir o'r safle
Swyddfeydd

**Perchennog/Cyflogwr/Person sy'n gyfrifol
am y gweithle**

Mr Peter Smith
(Perchennog a Chyflogwr)

**Dyddiad
yr Aseiad Risgiau** 1af Gorffennaf 2011

**Dyddiad
yr Adolygiad** 1af Gorffennaf 2012

Enw a manylion perthnasol y sawl a wnaeth yr Aseiad Risgiau Tân

Mr Jones (Ymgynghorydd Iechyd a Diogelwch y Cwmni)
Cyn-Swyddog Diogelwch Tân, Gwasanaeth Tân ac Achub Unrhyw Dref
M.I.F.E., B.Sc Astudiaethau Diogelwch Tân, Dip.mewn Iechyd a Diogelwch

2 DATGANIAD CYFFREDINOL O BOLISI

Datganiad:

Mae'n bolisi gan Menter B a Ch Cyf. i ddiogelu pob person, gan gynnwys gweithwyr, cwsmeriaid, contractwyr ac aelodau o'r cyhoedd, rhag anaf a niwed posib i'w hiechyd a allai ddigwydd o ganlyniad i'w gwaith.

Bydd y cwmni'n darparu ac yn cadw amgylchedd iach ar gyfer gweithio, a systemau gweithio ar gyfer pob gweithiwr, ac yn darparu'r wybodaeth, yr hyfforddiant a'r oruchwyliaeth sydd eu hangen ar gyfer hynny.

Bydd y cwmni'n rhoi lefel uchel o ymrwymiad i iechyd a diogelwch, ac yn cydymffurfio â'r holl ofynion statudol.

7

NODI PERYGLON TÂN***Pethau a allai gynnal tân:***

Y pethau a allai gynnal tân yw'r pethau sydd mewn swyddfa. Does dim pethau arwyddocaol a allai gynnal tân yn y gweithle. Ni chaniateir ysmegu yn yr adeilad.

Tanwydd:

Y tanwydd ydi'r pethau sydd mewn swyddfa. Mae'r rhan fwyaf o'r gwaith yn cael ei wneud ar gyfrifiaduron felly does dim llawer iawn o bapur. Mae'r papur ar gyfer yr argraffwr ayyb. yn cael ei gadw yn y cwpwrdd, ac mae hwnnw dan glo. Mae'r biniau papur yn cael eu gwagio bob nos, ac mae'r gwastraff yn cael ei storio draw oddi wrth yr adeilad mewn biniau metal.

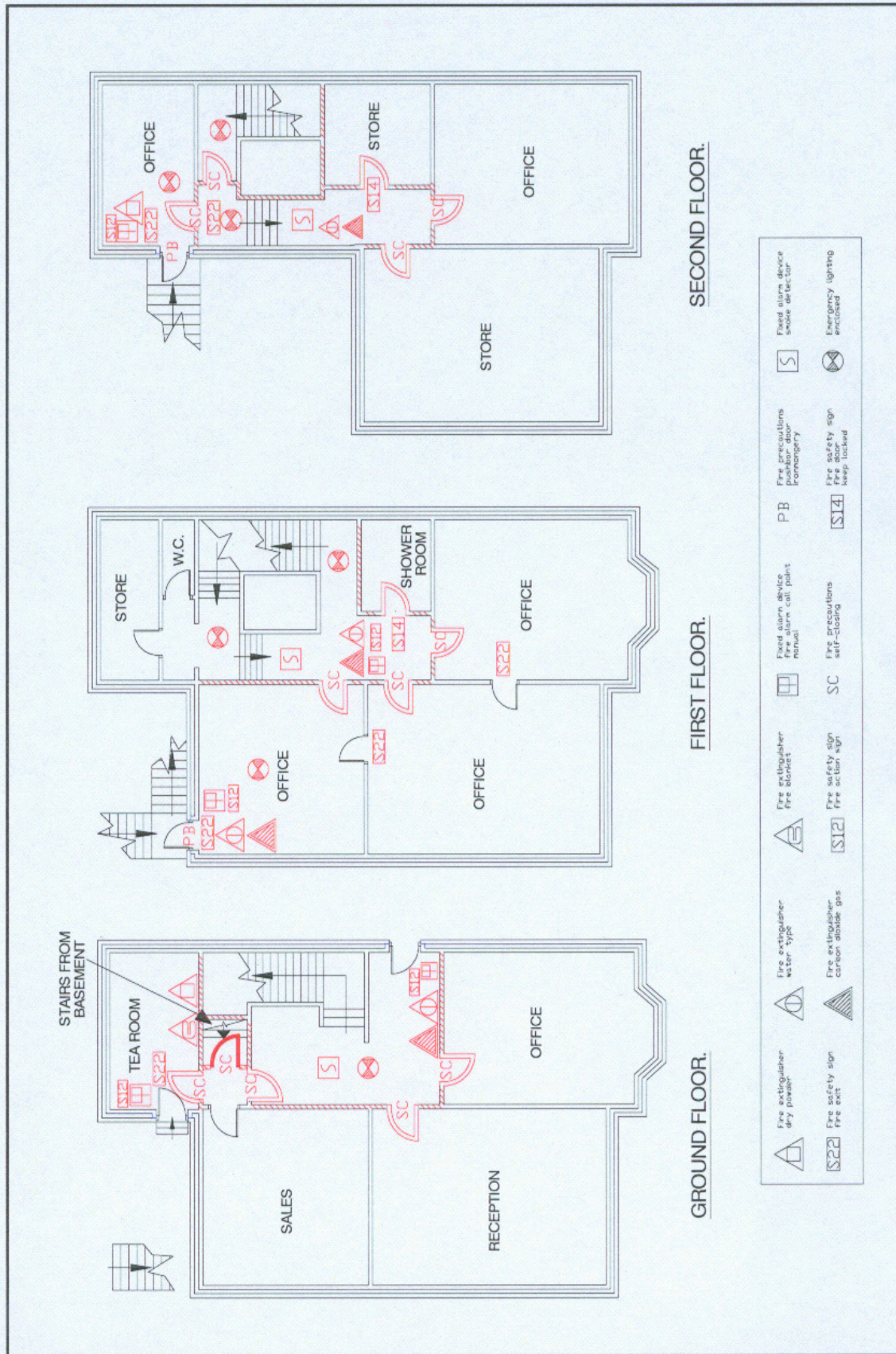
Prosesau gwaith:

Mae'r prosesau gwaith yn cyd-fynd â'r hyn sydd i'w ddisgwyl mewn swyddfa. Does dim prosesau sy'n achosi perygl tân penodol. Mae trydanwr cymwys yn cynnal a chadw'r holl offer trydanol. Mae cytundeb lefel gwasanaeth gyda chontractwr allanol i roi ofalu am yr holl offer TG. Mae'n bolisi gan y cwmni i ddiffodd yr holl offer trydanol gyda'r nos.

Nodweddion strwythurol a allai hwyluso lledaeniad tân:

Mae'n hen adeilad, a adeiladwyd tua 1930.

Byddai tân yn cael ei atal rhag lledaenu rhwng pob gwasanaeth ac adran, a does dim gwagleoedd na nenfydau ffug.



	Fire extinguisher dry powder		Fire alarm strobe		Fire alarm, manual call point		Fire alarm self-testing		Fire alarm above door		Fire alarm keep locked		Fire alarm enclosed
	Fire extinguisher water-type		Fire alarm strobe		Fire alarm, manual call point		Fire alarm self-testing		Fire alarm above door		Fire alarm keep locked		Fire alarm enclosed
	Fire extinguisher carbon dioxide gas		Fire alarm strobe		Fire alarm, manual call point		Fire alarm self-testing		Fire alarm above door		Fire alarm keep locked		Fire alarm enclosed
	Fire extinguisher		Fire alarm strobe		Fire alarm, manual call point		Fire alarm self-testing		Fire alarm above door		Fire alarm keep locked		Fire alarm enclosed
	Fire alarm		Fire alarm strobe		Fire alarm, manual call point		Fire alarm self-testing		Fire alarm above door		Fire alarm keep locked		Fire alarm enclosed
	Fire alarm		Fire alarm strobe		Fire alarm, manual call point		Fire alarm self-testing		Fire alarm above door		Fire alarm keep locked		Fire alarm enclosed

7

NODI PERYGLON TÂN***Pethau a allai gynnal tân:***

Y pethau a allai gynnu tân yw'r pethau sydd mewn swyddfa. Does dim pethau arwyddocaol a allai gynnu tân yn y gweithle. Ni chaniateir ysmegu yn yr adeilad.

Tanwydd:

Y tanwydd ydi'r pethau sydd mewn swyddfa. Mae'r rhan fwyaf o'r gwaith yn cael ei wneud ar gyfrifiaduron felly does dim llawer iawn o bapur. Mae'r papur ar gyfer yr argraffwr ayyb. yn cael ei gadw yn y cwpwrdd, ac mae hwnnw dan glo. Mae'r biniau papur yn cael eu gwagio bob nos, ac mae'r gwastraff yn cael ei storio draw oddi wrth yr adeilad mewn biniau metal.

Prosesau gwaith:

Mae'r prosesau gwaith yn cyd-fynd â'r hyn sydd i'w ddisgwyl mewn swyddfa. Does dim prosesau sy'n achosi perygl tân penodol. Mae trydanwr cymwys yn cynnal a chadw'r holl offer trydanol. Mae cytundeb lefel gwasanaeth gyda chontractwr allanol i roi ofalu am yr holl offer TG. Mae'n bolisi gan y cwmni i ddiffodd yr holl offer trydanol gyda'r nos.

Nodweddion strwythurol a allai hwyluso lledaeniad tân:

Mae'n hen adeilad, a adeiladwyd tua 1930.

Byddai tân yn cael ei atal rhag lledaenu rhwng pob gwasanaeth ac adran, a does dim gwagleoedd na nenfydau ffug.

11**ARWYDDION A HYSBYSIADAU DIOGELWCH TÂN****Sylwadau:**

Mae yna ddigon o arwyddion a hysbysiadau diogelwch tân ar y safle. Mae arwyddion yn cyfeirio at bob allanfa ac offer diffodd tân.

12**SYSTEM RHYBUDD TÂN****Sylwadau:**

Mae'n system sy'n cael ei rheoli â llaw/system drydanol, gyda manau galw trwy bwysu, ac awtomatig. Bydd yn rhybuddio pobl yn yr adeilad.

13**SYSTEM GOLEUADAU ARGYFWNG****Sylwadau:**

Mae system goleuadau argyfwng ddigonol ar y safle.

14**OFFER DIFFODD TÂN****Sylwadau:**

Mae digon o'r offer diffodd tân ar y safle. Mae digon ar gyfer y risgiau ar y safle, ac mae rhywun cymwys wedi eu harchwilio yn ystod y deuddeg mis diwethaf.

16**DULL GALW'R GWASANAETH TÂN*****Manylwch:***

Y derbynnydd yn galw 999

17**CYNLLUN GWEITHREDU MEWN ARGYFWNG*****Sylwadau:***

Mae Cynllun Gweithredu Argyfwng ynghlwm wrth y cofnod hwn, ac mae'n ddigonol.

18**HYFFORDDIANT*****Sylwadau:***

Y Rheolwr Hyfforddiant yn rhoi Hyfforddiant.

Cynhelir cyfarfod hyfforddiant bob chwe mis i atgoffa staff beth i'w wneud os bydd tân. Hefyd wedi ei gynnwys - Sut i alw'r Gwasanaeth Tân, a Sut i weithio'r system larwm tân.

Bydd yr holl staff, gan gynnwys y Rheolwr-Gyfarwyddwr, yn cael yr Hyfforddiant yma.

19

DIFFYGION DIOGELWCH TÂN I'W CYWIRO

<i>Diffygion/Cywiriad</i>	<i>Blaen-oriaeth</i>	<i>Dyddiad cywiro</i>	<i>Dyddiad y cywirwyd</i>
Mae'r drws tân sy'n agor i'r grisiau tân o'r llawr cyntaf yn anodd ei agor. Angen cywiro hyn.	1	15.07.11	
Y goleuadau argyfwng ar yr ail lawr ddim yn Gweithio. Angen cywiro hyn.	1	15.07.11	
Yr Hysbysiad Rhybudd Tân wrth y stafell paned wedi diflannu. Angen un newydd.	2	01.08.11	
Heb gynnal Ymarfer Tân ers Mai 2010. Trefnu a chynnal Ymarfer Tân	1	30.07.11	

20

CANFYDDIADAU ARWYDDOCAOL

<i>Canfyddiad Arwyddocaol</i>	<i>Mesur/Cam Rheoli</i>
<p>Nodi diffygion (gweler adran 19)</p> <p>Y diffygion o ganlyniad i fod heb raglen cynnal a chadw.</p> <p>Heb gynnal Ymarferion Tân ers ymddeoliad y Rheolwr Hyfforddi blaenorol.</p>	<p>Angen i'r Rheolwr Hyfforddi a Gwasanaethau gymryd camau</p> <p>Rheolwr Gwasanaethau i weithredu</p> <p>Dechrau Awst 11 - Adolygu Chwef. 12</p> <p>Y Rheolwr Hyfforddi i drefnu Ymarferion Tân bob 6 mis, yn Awst a Chwefror</p>

21**PERYGLON YCHWANEGOL***Rhowch fanylion:*

Dyfais 'Smoke Cloak' ar y safle.
Yn gweithredu - 8 y bore - 8 y nos

CWMNI B a Ch CYF.

CYNLLUN RHEOLI DIOGELWCH TÂN

CYNLLUN DIOGELWCH TÂN

Y PERSON SYDD Â CHYFRIFOLDEB CYFFREDINOL AM DDIOGELWCH TÂN

Y PERSON CYFRIFOL
MR. P SMITH

SWYDD
RHEOLWR-GYFARWYDDWR

ASESIAD RISGIAU TÂN

Y PERSON SY'N GYFRIFOL AM EI GYNNAL A'I ADOLYGU

Y PERSON CYFRIFOL
MR.A JONES

SWYDD
YMGYNG. IECH. A DIOGELWCH

RHAGLEN CYNNAL A CHADW

Y PERSON SY'N GYFRIFOL AM

- CYNNAL A CHADW'R DARPARIAETHAU DIOGL. TÂN
- LARWM TÂN
- GOLEUADAU ARGYFWNG
- OFFER DIFFODD TÂN
- DIANGFEYDD
- ARWYDDION/HYSBYSIADAU DIOGELWCH TÂN

Y PERSON CYFRIFOL
MR R HOOD

SWYDD
RHEOLWR GWASANAETHAU

CYNLLUN GWEITHREDU MEWN ARGYFWNG

Y PERSON SY'N GYFRIFOL AM:
CREU AC ADOLYGU

Y PERSON CYFRIFOL
MR A JONES

SWYDD
YMGYNG. IECH. A DIOGELWCH

HYFFORDDI STAFF

Y PERSON SY'N GYFRIFOL AM:

- HYFFORDDIANT DIOGELWCH I'R HOLL STAFF
- GWEITHREDU YMARFERION TÂN

Y PERSON CYFRIFOL
MRS M MARION

SWYDD
RHEOLWR HYFFORDDI

CWMNI B a CH Cyf

CYNLLUN GWEITHREDU MEWN ARGYFWNG

MAN YMGYNULL – Y MAES PARCIO YN Y CEFN

CAMAU I'W DILYN OS GWELWCH DÂN

- SEINIWCH Y LARWM TRWY DDEFNYDDIO'R MAN GALW LARWM TÂN AGOSAF
- GADAEWCH YR ADEILAD TRWY'R ALLANFA DÂN AGOSAF
- PEIDIWCH Â MYND YN ÔL I MEWN I'R ADEILAD
- EWCH I'R MAN YMGYNNULL
- GALWCH Y FRIGÂD DÂN AR FFÔN SYMUDOL (AR ÔL GADAEI YR ADEILAD)
- SIARADWCH Â'R FRIGÂD DÂN WEDI IDDYNT GYRRAEDD
- CEISIWCH DDIFFODD TANAU BYCHAIN DIM OND OS YDYCH YN DDIGON HYDERUS
- PEIDIWCH Â'CH RHOI EICH HUN MEWN PERYGL

CAMAU I'W DILYN OS CLYWCH LARWM

- GADAEWCH YR ADEILAD TRWY'R ALLANFA DÂN AGOSAF
- PEIDIWCH Â MYND YN ÔL I MEWN I'R ADEILAD
- EWCH I'R MAN YMGYNNULL
- GALWCH Y FRIGÂD DÂN AR FFÔN SYMUDOL (AR ÔL GADAEI YR ADEILAD)
- SIARADWCH Â'R FRIGÂD DÂN WEDI IDDYNT GYRRAEDD

YMWELWYR

- GOFALWCH FOD POB YMWELWR A CHONTRACTWR YN MYND I'R MAN YMGYNNULL
- RHOWCH GYMORTH I BERSONAU ANABL DDIANC OS OES ANGEN